

## Devoir de contrôle n°1

Nom : .....	Note
Prénom : .....	
N° : .....	

### Partie Pratique (.../6pts) :

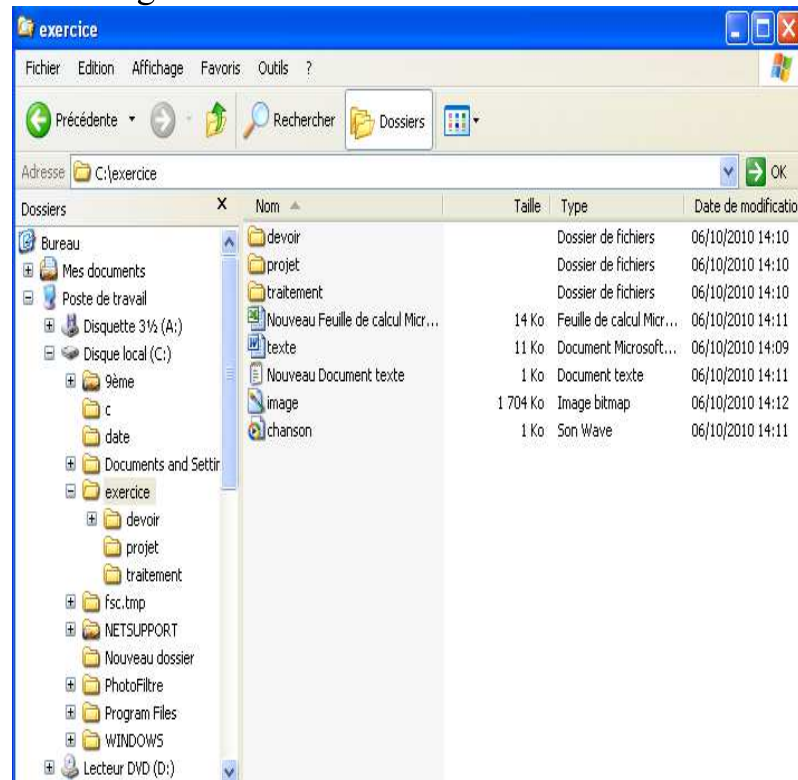
- 1-Créer un nouveau dossier nommé « nom.prénom » dans l'arborescence suivante : (.../2)  
« C:\Devoirs\9B6 »
- 2-Copier l'image qui existe dans le chemin suivant : « //serveur/image » dans le nouveau dossier. (.../1.5)
- 3-Partager le nouveau dossier. (.../1)
- 4-consulter le fichier qui existe dans le chemin suivant://serveur/devoir/test.doc et ajouter le nom et le prénom. (.../0.5)
- 5- Pourquoi on n'arrive pas à enregistrer les modifications dans le fichier ?..... (.../1)  
.....

### Partie théorique (.../14pts) :

#### Exercice n°1 : (...../3.5pts) :

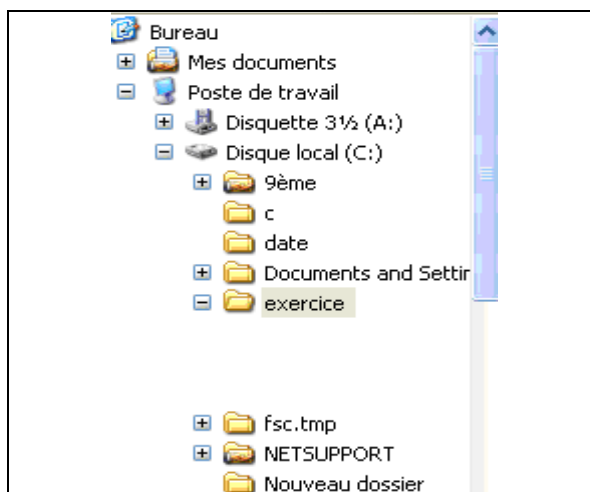
1-Remplir le tableau suivant en se basant sur la figure suivante:

L'adresse du dossier :	.....
Le nombre de dossier dans le disque local c:\ qui ne contiennent pas d'autre dossier :	.....
Le nombre de dossier partagé :	.....
Le type du fichier texte :	.....



## 2-Compléter l'arborescence après avoir fait les modifications suivantes :

- Supprimer le dossier c:\exercice\projet
- Déplacer le dossier « 9eme » vers le dossier « exercice »
- Créer dans le dossier c:\exercice un nouveau document Word appelé « page »



### Exercice n°2 : (...../3pts) :

Répondre par vrai ou faux et corriger la phrase si elle est fausse :

- 1-Un réseau local peut être formé par des réseaux étendus. ....
- 2-L'icône d'un dossier partagé dans le réseau contient une main. ....
- 3- Le partage d'un document dans un réseau local consiste à envoyer une copie de ce document à tous les utilisateurs. ....

### Exercice n°3 : (...../2.5pts) :

Compléter le paragraphe suivant à l'aide de ces mots : **Internet, large, débit, distance, relais, étendus, élevé, faible, téléphonique.**

- 1-le débit varie selon la..... et le nombre de .....si on les réduit il sera .....
- 2-L'.....est le plus grand réseau informatique. Il utilise le réseau .....

### Exercice n°4 : (...../5pts) :

1-Donner les étapes pour consulter le dossier « **réseau** » qui existe dans le chemin suivant : //serveur/ **réseau**

- 1-.....
- 2-.....
- 3-.....
- 4-.....

2-Donner la différence entre un réseau local et un réseau étendu :

WAN	LAN
.....	.....
.....	.....

3- Donner deux moyens pour relier deux ordinateurs ?

- .....
- .....

**Bon Travail**